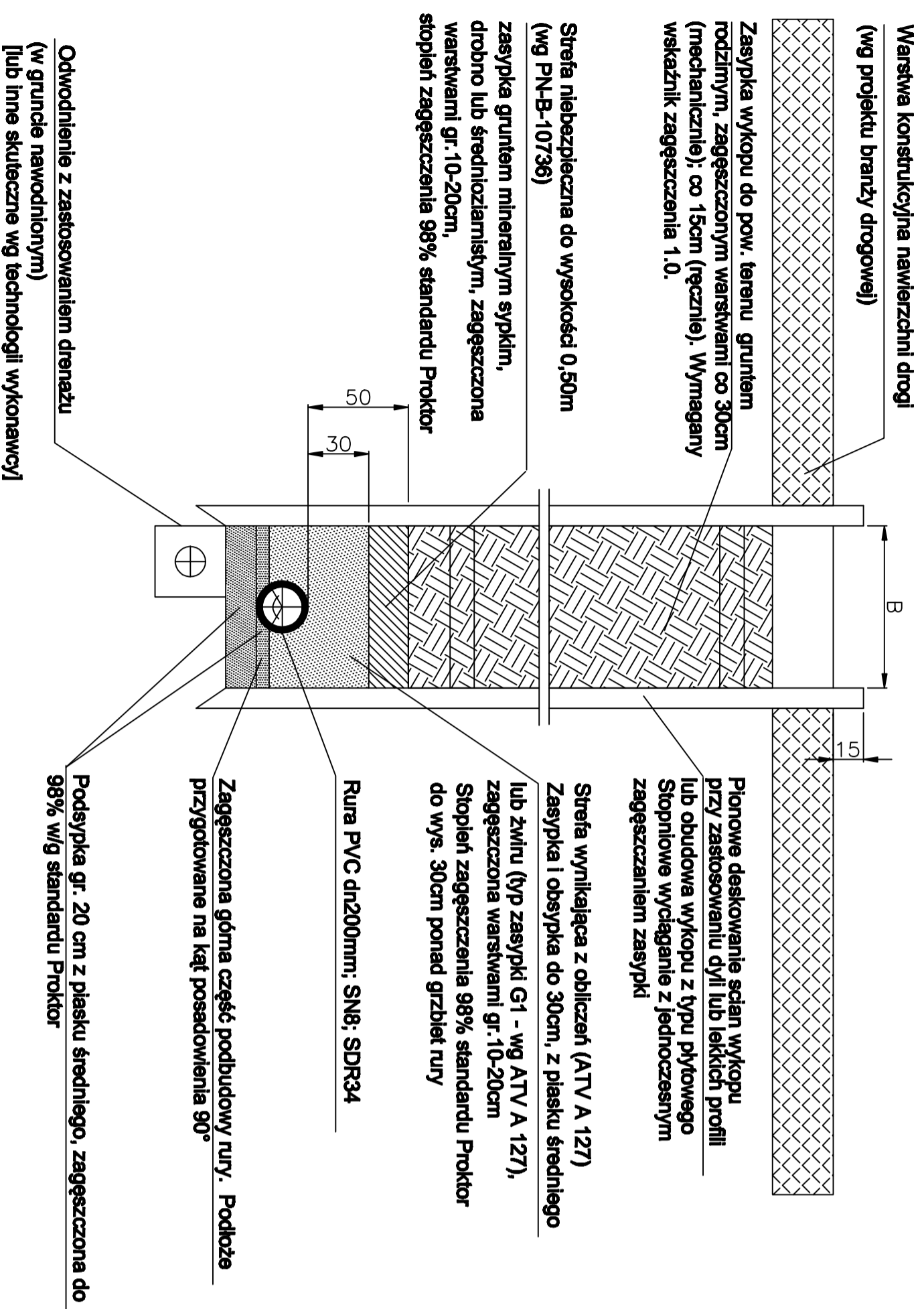


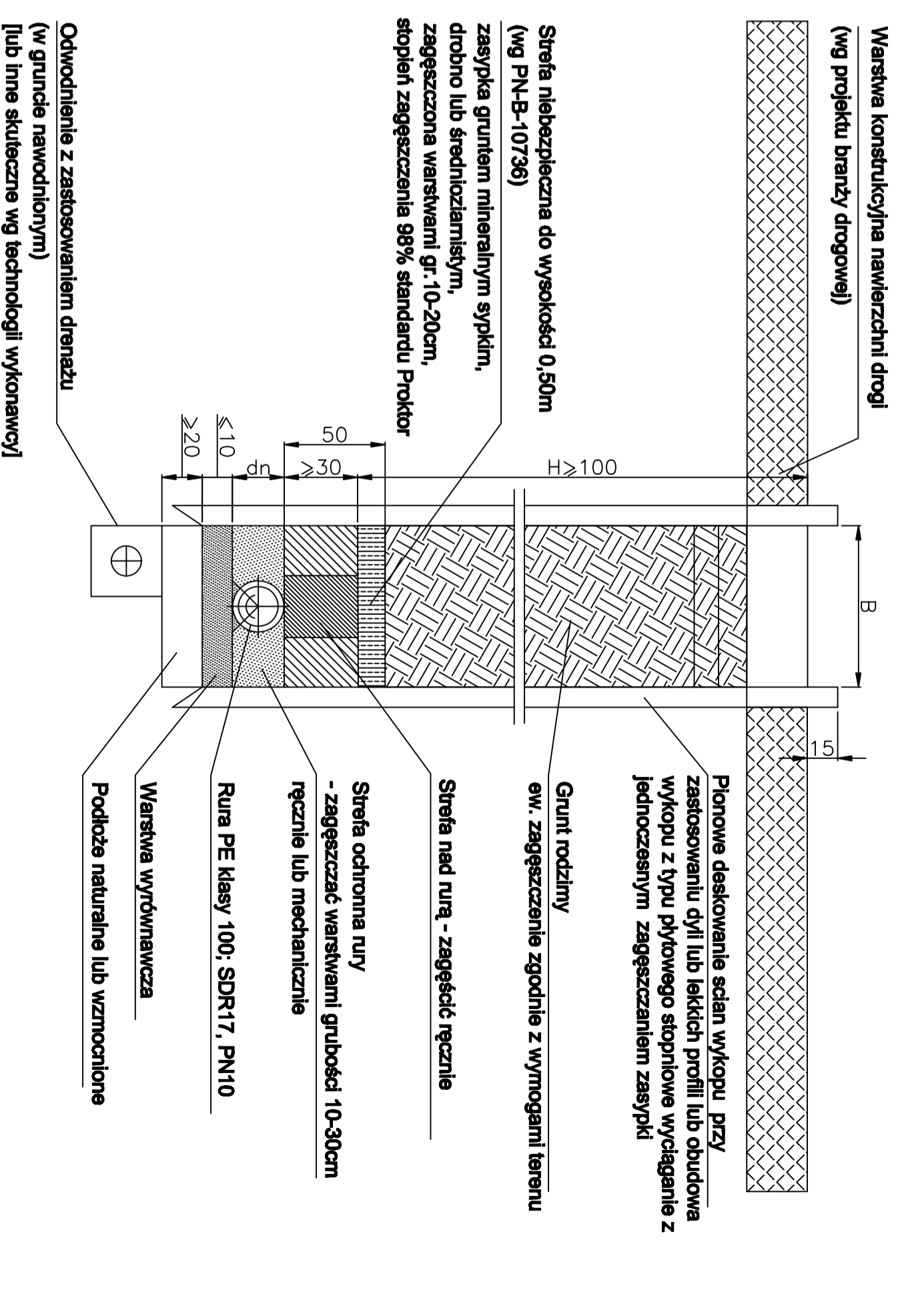
## PRZEKRÓJ PIONOWY WYKOPU DLA PRZEWODÓW PVC skala 1:25




### Uwagi:

1. Przy realizacji robót ziemnych, należy stosować wymagania normy PN-B-10736
2. Zastosowano wymagania wynikające z obliczeń statycznych, zgodnych z ATV A 127
3. Szerokość wykopu B=1,00m dla rur dn<=200mm
4. Wymiary podano w [cm]

## PRZEKRÓJ PIONOWY WYKOPU DLA PRZEWODÓW Z PE skala 1:25



 <b>"APIS" AUTORSKA PRACOWNIA INŻYNIERII SANITARNEJ</b> 64-920 PŁA, ul. Kondratowicza 6; tel (67)212-00-89, fax (67)353-30-54, e-mail: apis@apis.pla.pl	
Gmina Zdobych	
ul. Leśna 7, 77-400 Zdobych	
Zamawiający:	ul. Leśna 7, 77-400 Zdobych
Investycja:	Budowa sieci kanalizacji sanitarnej i drogi asfaltowej w miejscowości Dzierżęzhenko
Branża:	Sanitarna
Stadium:	Projekt budowlany
Stanowisko:	Imię i nazwisko
Projektował:	mgr inż. Grzegorz Rodziewicz
Sprawił:	mgr inż. Helena Rodziewicz
Trasę rysunku	Skala 1:25
Przekrój wykopu dla rur PVC, PE	Nr rys. 17
	Data kwiecień 2017
	Rev. A